



Der Anhänger



SySTEMA®

Das clevere Anhängerprogramm
the clever trailer program

**DEUTSCHLANDS
MEISTGEKAUFTE
PKW ANHÄNGER!**

SySTEMA®

EINE Plattform - VIELE Möglichkeiten
one platform - many options

So einfach gehts:

...it's that simple:

1. Wählen Sie zwischen ...

Choose between ...

TIEFLADER flat bed trailer

Einachser / single axle

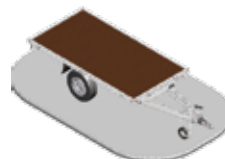


Tandemachser / twin axle

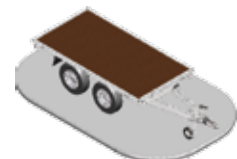


HOCHLADER platform trailer

Einachser / single axle



Tandemachser / twin axle



2. Welches Zuladungsgewicht und welche Plattformgröße benötigen Sie?

What payload and platform size do you need?

(siehe beiliegendes Tabellenblatt / refer to the enclosed spreadsheet)

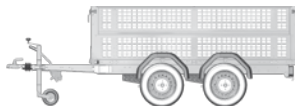
ACHTUNG: Passt der Anhänger zum Zugfahrzeug? / IMPORTANT: Will the trailer fit the towing vehicle?

3. Wählen Sie Ihren Wunschaufbau:

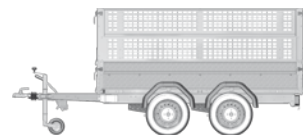
Select your preferred configuration:



Bordwand
side panel



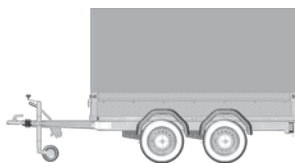
Plattform & Gitteraufsatz
platform & mesh sides



Bordwand & Gitteraufsatz
side panel & mesh sides



Bordwand, Bordwandaufsatz & Flachplane
side panel, side wall extension & flat cover



Bordwand & Hochplane
side panel & high cover



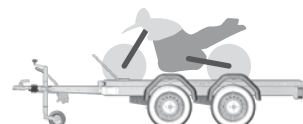
Bordwand, Bordwandaufsatz & Hochplane
side panel, side wall extension & high cover



Bordwand & Leitergestell
side panel & ladder rack



SySTEMA Box (Plattform + Kofferaufsatz)
SySTEMA Box (platform + box)



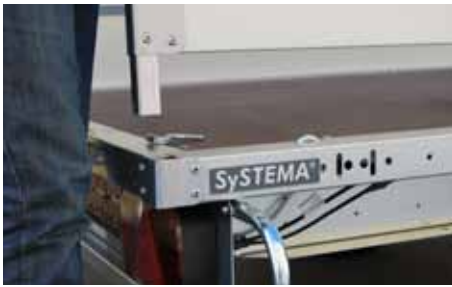
Plattform & Motorradwippe
platform & bike transport rail complete

4. Gestalten Sie Ihren eigenen Anhänger!

Design your own trailer.



- ▶ einfaches Zubehör-Stecksystem
 - ▶ Sämtliches Zubehör ist um- und nachrüstbar.
 - ▶ Sie sparen Platz, Zeit und bleiben flexibel.
- ▶ simple push-fit accessories
 - ▶ All accessories can be convertible and retrofitted.
 - ▶ You save space, time and you remain flexible.



a) Bordwand aufsetzen
put up the panel



b) Bordwand einstecken
plug in the panel



c) Splint
cotter pin



d) Bordwand mit Splint fixieren
fix the panel with the cotter pin



e) Rückwand anheben
lift the tail panel



f) Scharnierbolzen
hinge bolt



g) Scharnierbolzen einführen
insert the hinge bolt



h) Bolzen mit Sicherungsbügel schließen
close the bolt with retaining clip



i) Fertig!
it's done!

ACHTUNG: Auf- und Abbau mit 2 Personen durchführen.
IMPORTANT: Always use 2 persons to install and uninstall the panels.

5. Fertig ist Ihr persönlicher Anhänger!

Your customized trailer is ready.



GEWERBE, BAU UND ARBEIT

COMMERCIAL & BUILDING TRADE



Länge gewinnen:
Leitergestell (im Zubehör)

*More length:
ladder rack (accessory range)*

Besonders stabil:
doppelwandige ALU
Bordwände (30 cm hoch)

*Extremely stable:
double-walled aluminium sides (30 cm in height)*

ALU



► rutschhemmende,
wasserfeste Bodenplatte
slip-resistant waterproof
flooring



► stabiler u. verwindungsfreier
Rahmen mit Crashgetesteter
Sicherheits-V-Deichsel
stable non twisting frame
with crash-tested safety-V-
drawbar



► extra dickes, reißfestes
Planenmaterial
extra thick, tear-resistant
cover material



► Bordwände rundum ab-
klappbar für hindernisfreies
Be- und Entladen
all sides can be folded down
for smooth loading and
unloading

Profiplane
hey
tex
Made in Germany

SySTEMA[®]

HOCHLADER platform trailer



Einachser / single axle Tandemachser / twin axle

Die neue Baureihe „SySTEMA“ wurde speziell für Gewerbetreibende entwickelt.

Als Bau- oder Dienstleistungsunternehmen sind Sie flexibler und zuverlässiger Partner für Ihre Kunden. Das Baukastenprinzip von SySTEMA-Anhängern bietet genau diese Eigenschaften!

Im Handumdrehen wechseln Sie zwischen den gewünschten Aufbauelementen und benötigen dafür nur EINE Plattform. SySTEMA-Anhänger sind Ihr starker Partner im Alltag!

The new “SySTEMA” series was developed specifically for commercial use.

As a building contractor or service provider, you are a versatile and reliable partner for your customers. The modular design of SySTEMA trailers is exactly focused on said needs.

You can change between the desired elements from next to no time and you need just one platform. SySTEMA trailers – your strong partner in everyday life!

- ▶ formschöne, versenkbare Bordwandverschlüsse (bei ALU-Bordwänden)

shapely recessed latches (for aluminium sides)



- ▶ Mit den großen und stabilen Verzurrösen ist Ihr Transportgut in sicheren Händen.

Die Verzurrösen sind versenkbar und sorgen für hindernisfreies Be- und Entladen.



The large stable lashing eyes keep your transports on the safe side. The recessed lashing eyes ensure smooth loading and unloading.

- ▶ **Massive Bordwände / strong side panels:**

- A) doppelwandige Stahlblechplankung mit GALVALUME Oberflächenschutz (Höhe 34 cm)
- B) doppelwandige ALU-Beplankung (Höhe 30 cm)

- A) double-walled steel design with GALVALUME surface finish (34 cm in height)
- B) double-walled aluminium design surface finish (30 cm in height)



GEWERBE, BAU UND ARBEIT

COMMERCIAL & BUILDING TRADE



mehr Ladevolumen durch extra hohe Bordwände und Gitteraufsatz
large cubic capacity due to extra high panels and mesh sides

extreme Stabilität durch profilierte Bordwände
extreme stability due to structural side panels



► stoßfeste Kunststoff-Kotflügel
shock-proof plastic mudguards

► niedrige Ladehöhe
low ramp height

► großes Ladevolumen
large cubic capacity

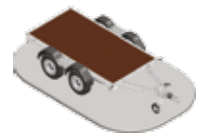
► perfekte Straßenlage durch Einzelradaufhängung und erweiterten Radstand
perfect road performance due to independent wheel suspension and extended wheelbase

SySTEMA®

TIEFLADER flat bed trailer



Einachser / single axle



Tandemachser / twin axle

Stabilität und Langlebigkeit sind das Markenzeichen für STEMA Anhänger!

Ausgewählte Materialien, innovative Technologie, stabile Formgebung und modernste Oberflächenveredlung sind die vier Säulen dieser Qualitätsgarantie.

STEMA trailers stand out for their high stability and long service lives.

The four main pillars of our guaranteed quality are: selected materials, innovative technology, stable shaping and state-of-the-art surface finishing.



Alle gebremsten SySTEMA-Anhänger ab 850 kg zul. Gesamtgewicht sind serienmäßig mit Stoßdämpfern ausgerüstet. Diese Anhänger können direkt bei der Zulassungsstelle für 100 km/h zugelassen werden. Es entfallen zusätzliche Kosten und Wege zum technischen Dienst (z.B. TÜV, DEKRA). Welche weiteren Faktoren in Deutschland eingehalten werden müssen, um mit einem Gespann tatsächlich 100 km/h fahren zu dürfen, finden Sie auf unserer Internetseite: www.stema.de

* For local regulations please contact our distributor.

- ▶ sichere und professionelle Winkelhebelverschlüsse aus Stahlguss

safe professional cast iron latches



- ▶ robuste & langlebige Scharnierbänder

robust and durable strap hinges



GALVALUME®

doppelter Korrosionsschutz durch Aluminium-Zink-Beschichtung

aluminium-zinc coating for double protection from corrosion



MADE IN GERMANY

HAUS, GARTEN UND FREIZEIT

HOME, GARDEN AND LEISURE TIME



Bordwände vorn und hinten abklappbar für hindernisfreies Be- und Entladen
 backward and forward can be folded down for smooth loading and unloading

wartungsfreie, Gummifederachse + Qualitätsmarkenbereifung
 no maintenance rubber-sprung axle + quality brand tires



► Hausbau
House building



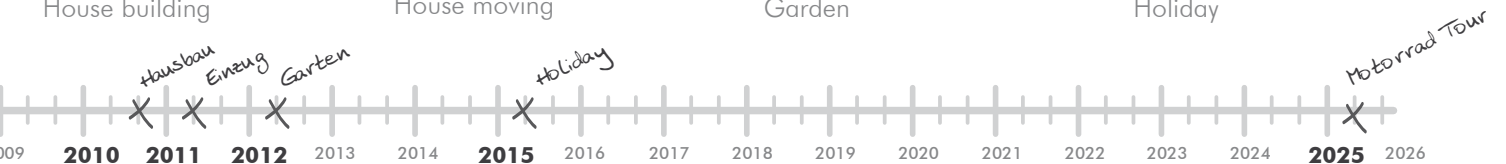
► Einzug
House moving



► Garten
Garden



► Urlaub
Holiday



SySTEMA®

... der Anhänger für's Leben.
... the trailer for life.

Das Leben stellt uns fortlaufend vor neue Herausforderungen. Ihr SySTEMA -Anhänger wächst mit Ihnen - ein Leben lang!

Heute Hausbau, morgen Campingurlaub mit der Familie und in ein paar Jahren der ersehnte Motorradausflug. Bleiben Sie flexibel! Ihr Anhänger ist es bereits.

Every change in life sets new challenges. Your SySTEMA trailer grows along with you – a whole lifetime!

House building today, family camping tomorrow and the long desired motorcycle tour in a few years' time. Remain flexible! Your trailer already is.



- ▶ allseitig geschützte Sicherheitsbeleuchtung
safety lights with all-round protection



- ▶ Unterfahrschutz nach EG-Norm
EU-standard underrun protection

- ▶ stabile Abstellstützen
(im Zubehör erhältlich)
stable loading stands
(available accessory)



Zertifiziert in Sachen Sicherheit & Zuverlässigkeit aller Bauteile sowie Qualitätsmanagement.

Certified safety & reliability for all components and quality management.



MADE IN GERMANY

WEITERE SySTEMA ANWENDUNGEN

OTHER SySTEMA APPLICATIONS

Kofferranhänger als „Rollende Werkstatt“

“Rolling workshop” box body trailer



► Beispiel: SySTEMA BOX mit Werkstattausbau
example for a fully fitted workshop SySTEMA BOX trailer

► Gasdruckfeder
pneumatic spring

Abbildungen enthalten Zubehör
the pictures include accessories

Motorradtransport mit Radhalterwippe

motorcycle transport with wheel cradle



► Motorrad aufladen
load the motorcycle ③



► Auffahrschiene unter dem Kennzeichenträger herausziehen.

Pull out the ramp from behind the licence plate holder.



► Auffahrschiene ganz einfach in Aufhängung positionieren und verankern.

Simply bring the ramp in position and lock in place.



► Motorrad in Radhalterwippe fixieren und mit Spanngurten sichern.

Fix the motorcycle in the wheel cradle and secure it with lashing straps.



Die Raderhalterwippen sind auf dem STEMA Anhängerboden mit vier Schrauben einfach zu montieren. Durch den Kippmechanismus und das Eigengewicht wird das Motorrad fest fixiert.

Wheel cradles can be easily fixed to the STEMA trailer floor with four screws. They are safely anchored via the cradle mechanism and the dead weight of the motorcycle.

PRAKTISCHES ZUBEHÖR

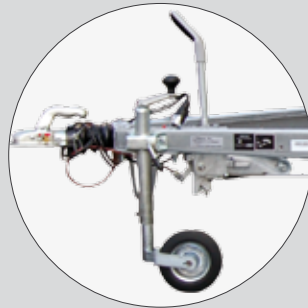
USEFUL ACCESSORIES



Netz zur Ladungssicherung
load securing net



Abstellstützen
loading stands



Stützrad
jockey wheel



Deichselbox (verschießbar)
drawbar box (lockable)



Adapterstück 7/13-polig
adapter 7/13 poles



Motorrad Lenkerspanngurt
motorbike fastening belts



Spanngurt
fastening belts



Diebstahlsicherung
theft protection

SERVICE

SERVICES

Sonderfarben

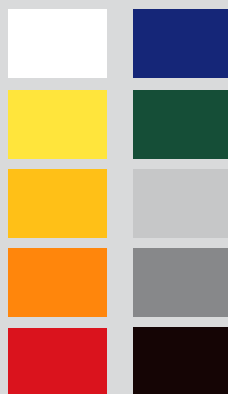
surface finish with
special colors



Farbbeispiele
color examples

Planenfarben

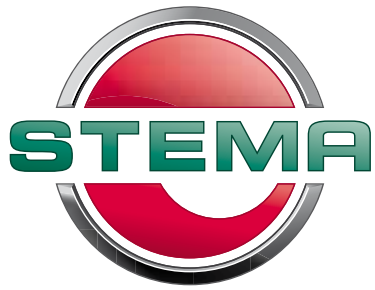
cover color



Werbedruck

publicity print on cover

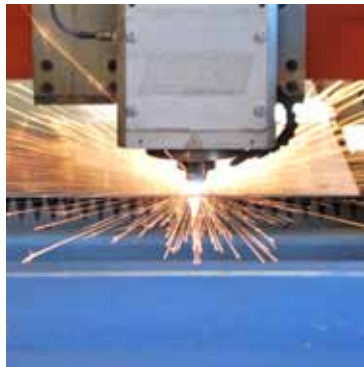




Der Anhänger



Mehr als 1 Million Pkw Anhänger!



Ihr / Your STEMA Partner

STEMA Metalleichtbau GmbH

Rieser Straße 50
01558 Großenhain

www.stema.de
info@stema.de

STEMA Servicetelefon +49 (0) 900 - 13 09 40 01

Diese Telefonnummer ist gebührenpflichtig und aus dem deutschen Festnetz für 0,96 €/Min. erreichbar und ggf. abweichenden Preisen aus dem Mobilfunk.

 **MADE IN GERMANY**